

EN version on Page 7

À L'ATTENTION DES NOUVEAUX PARENTS DE BERKENDAEL

Chers nouveaux parents de Berkendael, bienvenue dans notre école !

A partir de ce mardi 9 juin 2026 à 12h00, les inscriptions pour 2026-2027 sont ouvertes pour les services suivants :

**Adhésion APEEE + Inscriptions APEEE Services
(Transport – Garderie After School du Périscolaire le lundi, mardi & jeudi – Garderie ACTIVE du Périscolaire le vendredi)**

Attention, sur le site de Berkendael la Cantine est gérée par l'école, non pas par l'APEEE Services. Pour [LA NATATION](#), les inscriptions ouvriront ce 16 juin 2026. Vous recevrez un e-mail avec les modalités d'inscription.



Affiliation APEEE

Seuls les parents membres payants de l'Association des Parents (APEEE) peuvent s'inscrire aux services de l'APEEE Services (Transport, Activités périscolaires, After School, et Garderie ACTIVE du vendredi).

La cotisation pour une année scolaire est de **60 EUR par famille.**

Une demande de paiement de 60 EUR vous sera envoyée par e-mail. Merci de n'effectuer aucun paiement sur le compte APEEE avant que cette demande de paiement ne soit envoyée.



Inscription aux Services

Vous avez la possibilité de vous inscrire à :

- **Transport (bus).** Votre enfant pourra bénéficier du Transport dès la rentrée à condition que vous ayez réglé votre cotisation à l'APEEE. Les demandes de paiements (avec les coordonnées de paiement et communication structurée) vous parviendront seulement dans le courant de septembre.
- **Garderie ACTIVE le vendredi du Périscolaire de Berkendael.** La garderie ACTIVE se déroule de 12h30 à 15h00, uniquement pour les Maternelles. Les critères d'admission : ont priorité les enfants qui n'ont pas accès à l'OIB. Les enfants qui attendent un(e) frère/sœur en primaire jusque 15h00 seront également les bienvenus. **La garderie commencera dès le premier vendredi de la rentrée.** Vous pourrez en bénéficier à condition que vous ayez réglé votre cotisation à l'APEEE.
- **Garderie After School du Périscolaire de Berkendael.** L'After School se déroule les lundi, mardi et jeudi avec 3 créneaux possibles (de 15h00 à 16h00, de 16h00 à 17h00, de 15h00 à 17h00). Les critères d'admission : ont priorité les enfants qui n'ont pas accès à l'OIB. **La garderie commencera dès le premier jour de la rentrée.** Vous pourrez en bénéficier tout de suite à condition que votre cotisation à l'APEEE soit en règle.

Pour les **activités périscolaires Berkendael**, les inscriptions n'ont lieu qu'en septembre. Vous recevrez un mail ultérieurement.

SITE D'INSCRIPTION :

<https://inscriptions.apee-bxl1-services.be>

VOICI LES ÉTAPES À SUIVRE POUR CRÉER VOS COMMANDES :

ÉTAPE 1

Connectez-vous au site d'inscription APEEE / APEEE Services via ce lien :
<https://inscriptions.apee-bxl1-services.be/>

Vous pouvez également y accéder en cliquant sur le grand bouton orange « Mon Compte » à partir du site de l'APEEE Services :



Choisissez le site de votre École :

Bienvenue sur le site d'inscription en ligne de l'APEEE et l'APEEE Services

Site d'Uccle

Les inscriptions à l'APEEE et aux services (cantine, transport, activités périscolaires, casiers en secondaire, garderie du vendredi après-midi) doivent être enregistrées via le site en ligne.

Site de Berkendael

Les inscriptions à l'APEEE et aux Services Transport et Périscolaire doivent être enregistrées via le site en ligne.

ÉTAPE 2

Créez un nouveau compte.

ÉTAPE 3

Encodez les **données de contact** demandées.

ATTENTION : remplissez tous les champs **sauf** celui relatif à la Classe de votre enfant. Ce champ sera rempli automatiquement par le système.

Une fois les informations enregistrées, vous recevrez un e-mail confirmant la création du compte et vous permettant de choisir votre mot de passe.

Vous pouvez à présent vous [**reconnecter sur le site d'inscription**](#) et choisir vos commandes.

ÉTAPE 4

Rajoutez **d'autres Enfants** si nécessaire.

ATTENTION : remplissez tous les champs **sauf** ceux relatifs à la Classe. Ce champ sera rempli automatiquement par le système.

ÉTAPE 5

Rajoutez **d'autres Adultes** si nécessaire.

ATTENTION : Seuls les adultes identifiés comme Mère et Père recevront les communications de l'APEEE et de l'APEEE Services.

ÉTAPE 6

Confirmez votre adhésion à l'Association des Parents (APEEE) pour l'année en cours.

L'adhésion à l'APEEE est une précondition pour pouvoir bénéficier des Services. La cotisation annuelle s'élève à **60 EUR par famille**. Après avoir confirmé l'adhésion, une demande de paiement de 60 EUR vous sera envoyée par e-mail. Merci de n'effectuer aucun paiement sur le compte APEEE avant que cette demande de paiement ne soit envoyée.

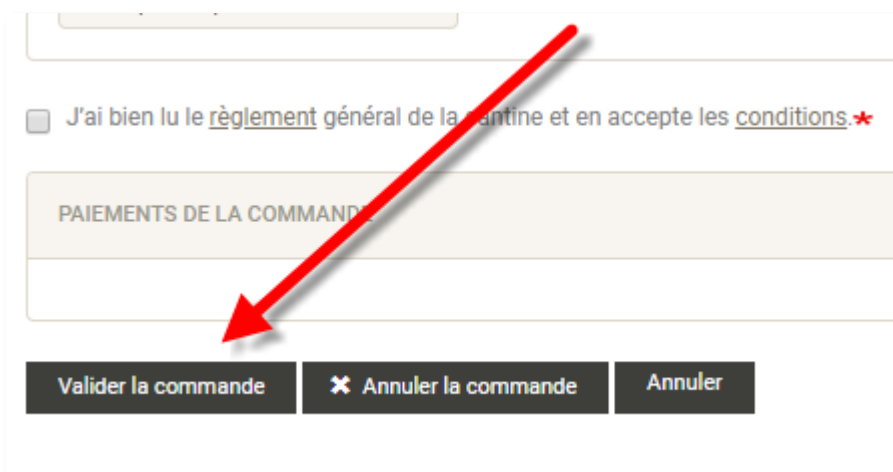
Le site permet de procéder à l'inscription aux Services même si la cotisation APEEE ne figure pas immédiatement comme payée, mais un rappel de paiement vous sera envoyé plus tard, le cas échéant. Il est important de noter que l'utilisation des services ne sera possible que pour les parents membres APEEE payants. Il y aura un risque de ne pas avoir accès aux services si la cotisation APEEE n'est pas réglée (même si le service a été payé).

ÉTAPE 7

Ajoutez une commande de **Services** pour votre/vos enfant/s.
Ceci s'applique aux Services **Transport – Garderie After School** du lundi, mardi & jeudi – **Garderie ACTIVE** du vendredi après-midi

ÉTAPE 8

Validez chaque commande / modification / suppression de Service.



The screenshot shows a web form with a checkbox labeled "J'ai bien lu le règlement général de la cantine et en accepte les conditions.*". Below this is a section titled "PAIEMENTS DE LA COMMANDE". At the bottom, there are three buttons: "Valider la commande", "✕ Annuler la commande", and "Annuler". A red arrow points from the top right towards the "Valider la commande" button.

ÉTAPE 9 – DERNIÈRE

Ne payez rien avant d'avoir reçu une demande de paiement.

Les Services commandés seront marqués comme « en traitement ». **Ne payez rien** mais **attendez** la demande de paiement qui sera envoyée par chaque Service (**chaque service a son propre compte bancaire**) ; la demande de paiement vous est envoyée en juin ou septembre selon le service.

IMPORTANT : Vous pourrez commencer à utiliser les services Transport, Garderies After School & ACTIVE dès le premier jour de rentrée scolaire, même si aucun paiement n'a encore été fait. Ces demandes de paiement n'interviendront pas avant la rentrée, mais votre place est bien garantie (à condition que votre cotisation à l'APEEE soit en règle).

QUESTIONS FRÉQUENTES

Votre compte est bloqué ?

Contactez coordination@apeee-bxl1-services.be pour vérifier la situation.

Comment s'inscrire aux Activités Périscolaires de Berkendael ?

Les inscriptions pour les activités périscolaires ouvrent dans le courant de septembre. Vous recevrez une communication ultérieure à ce sujet, merci de votre patience.

Votre enfant quitte l'école ?

Merci d'en informer l'APEEE Services (coordination@apeee-bxl1-services.be) et l'APEEE (info@apeee-eeb1.org) ainsi que le(s) Service(s) concerné(s). Liste des contacts sur www.apeee-bxl1-services.be et www.uccleparents.org.

BESOIN D'AIDE ? CONTACTEZ-NOUS !**APEEE Services :**

Coordination générale – coordination@apeee-bxl1-services.be

Activités périscolaires Berkendael – periscolaire.berkendael@apeee-bxl1-services.be

Natation – natation@apeee-bxl1-services.be

Transport – transport.berkendael@apeee-bxl1-services.be

APEEE – Secrétariat :

info@apeee-eeb1.org

TO THE ATTENTION OF NEW PARENTS IN BERKENDAEL

Dear new parents of Berkendael, welcome to our school!

From this Tuesday 9 June 2026 at 12.00 a.m., REGISTRATIONS FOR 2026-2027 are open for the following services:

**APEEE membership + APEEE Services registration
(Transport – After School Daycare (extracurricular) on Monday, Tuesday & Thursday – ACTIVE Daycare (extracurricular) on Friday)**

Please note that on the Berkendael site the canteen is managed by the school, not by the APEEE Services. For [SWIMMING](#), registration will open on 16 June 2026. You will receive an e-mail with the registration details.



APEEE Membership

Only parents who are paid up members of the Parents' Association (APEEE) can subscribe to the services of the APEEE Services (Transport, Extracurricular Activities, After School and ACTIVE Daycare on Fridays).

The membership fee for one school year is **60 EUR per family**.

A request for payment of 60 EUR will be sent to you by e-mail. Please do not make any payment on the APEEE account before this payment request is sent.



Registration for Services

You can already register for:

- **Transport (bus)**. Your child will be able to use Transport as of the first day of school as long as you have settled your APEEE membership fee. The requests for payment (with bank details and your personal structured communication) are sent only during the month of September.
- **ACTIVE Friday Daycare (nursery level)**. The ACTIVE Daycare runs from 12.30 to 15.00, only for nursery children. Admission criteria: priority is given to children who do not have access to the OIB. Children who are waiting for a sibling in Primary school until 15:00 are also welcome. **The garderie will start on the first Friday of the new school year.** You can take advantage of it straight away, provided that your APEEE affiliation is in order.
- **After School Daycare**. After School Daycare takes place on Mondays, Tuesdays, and Thursdays, with three possible time slots (15:00 to 16:00, 16:00 to 17:00, 15:00 to 17:00). Admission criteria: priority is given to children who do

not have access to the OIB. **The Daycare will start on the first day of the new school year.** You can take advantage of it straight away, provided that your APEEE affiliation is in order.

For the **extracurricular activities Berkendael**, registration will only take place in September. You will receive an email at a later date.

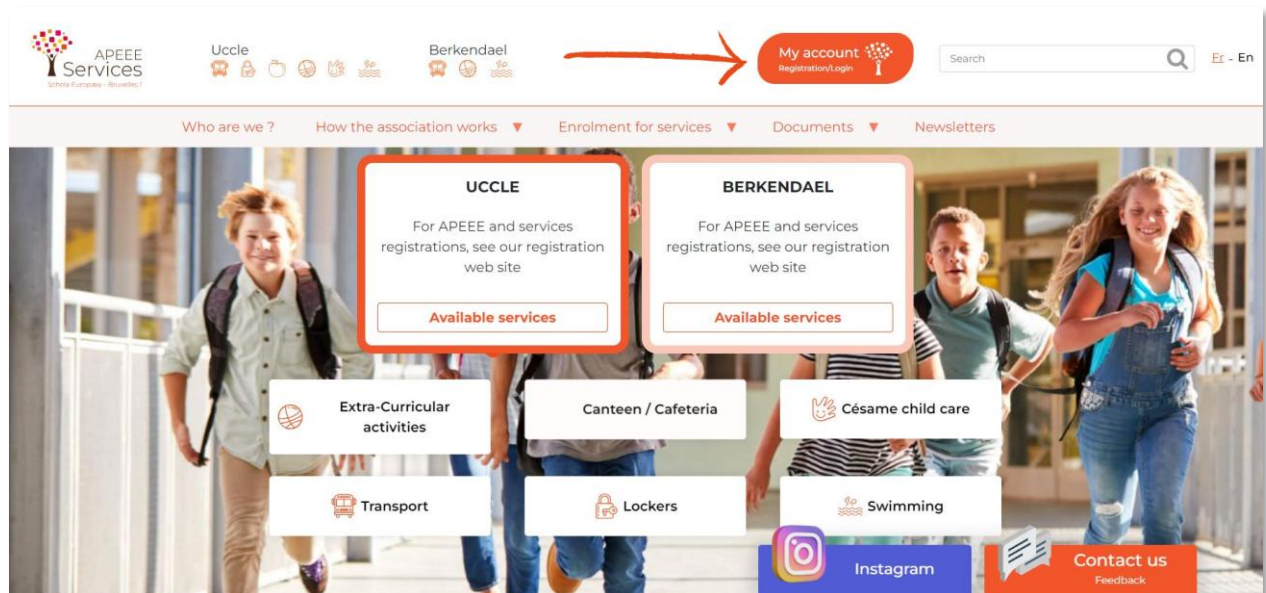
REGISTRATION SITE:
<https://inscriptions.apee-bxl1-services.be>

HERE ARE THE STEPS TO FOLLOW TO CREATE YOUR ORDERS:

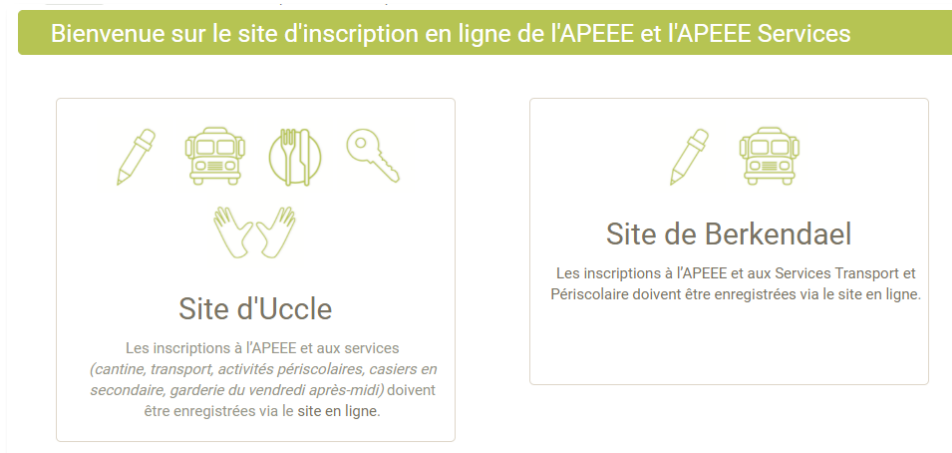
STEP 1

Connect to the APEEE / APEEE Services Registration website via this link:
<https://inscriptions.apee-bxl1-services.be>

You can also access it by clicking on the big orange button "My Account" on the APEEE Services website:



Choose your School site:



STEP 2

Create a new account.



STEP 3

Provide the requested **data**.

ATTENTION: fill in all fields **except the one related to the Class**. This field will be automatically filled in by the system when the school provides it to us.

Once the information has been introduced, you will receive an e-mail confirming the creation of the account and allowing you to choose your password.

You can now reconnect to the [Registration site](#) and choose your orders.

STEP 4

Add **more children** if necessary.

ATTENTION: fill in all fields **except the one related to the Class**. This field will be automatically filled in by the system when the school provides them to us.

STEP 5

Add **more adults** if necessary.

ATTENTION: only adults identified as Mother and Father will receive communications from the APEEE and the APEEE Services.

STEP 6

Confirm your membership to the Parents' Association (APEEE) for the current year.

APEEE membership is a precondition to be able to benefit from the services provided by APEEE Services. The annual membership fee is **60 EUR per family**. After you have confirmed the membership, a request for payment of 60 EUR will be sent to you by e-mail. Please do not make any payment on the APEEE account before this payment request is sent.

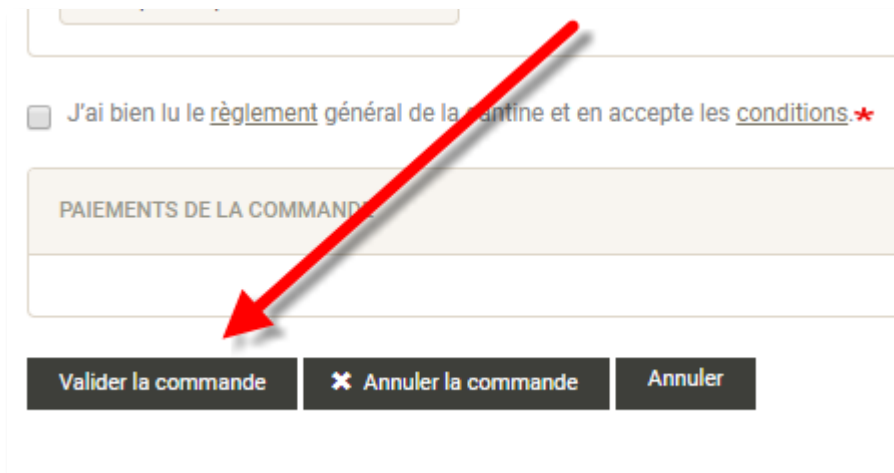
The site allows you to register for the Services even if the APEEE fee is not immediately shown as paid, but a payment reminder will be sent to you later, if necessary. It is also important to note that as use of the Services is only for paid APEEE members, there will be a risk of no access to services if the APEEE membership fee is not settled (even if the service has been paid for).

STEP 7

Order a **Service** for your child/children.
This applies to **Transport – After School Daycare on Monday, Tuesday & Thursday – ACTIVE Friday afternoon Daycare**

STEP 8

Validate each confirmation / modification / deletion of Service.



J'ai bien lu le règlement général de la cantine et en accepte les conditions.*

PAIEMENTS DE LA COMMANDE

Valider la commande **✕ Annuler la commande** **Annuler**

STEP 9 – LAST ONE

Do not pay anything until you receive a payment request.

The ordered Services will be marked as "in process". **Do not pay anything** but wait for the actual payment request to be sent from each Service (each service has its own bank account and the system allocates you with personal structured communications to use in order to trace your payments in the system); payment requests are sent to you in June or September depending on the service.

IMPORTANT: You will be able to start using the Transport from the first day of school, even if no payment has been made yet. These requests of payments will not be made before the start of the school year but your place is well guaranteed (as long as your APEEE membership fee is in order).

FREQUENT QUESTIONS

Is your account blocked?

Contact coordination@apeeee-bxl1-services.be to check the situation.

How do I register for the Extracurricular Activities in Berkendael?

Registration for extracurricular activities will open in September. You will receive a later communication on this subject; thank you for your patience.

Will your child leave school?

Please inform the APEEE Services (coordination@apeeee-bxl1-services.be) and the APEEE (info@apeeee-eeb1.org) as well as the Service(s) concerned. List of contacts on www.apeeee-bxl1-services.be and www.uccleparents.org.

NEED HELP? CONTACT US!

APEEE Services:

General coordination - coordination@apeeee-bxl1-services.be

Extracurricular activities – periscolaire.berkendael@apeeee-bxl1-services.be

Swimming – natation@apeeee-bxl1-services.be

Transport – transport.berkendael@apeeee-bxl1-services.be

APEEE – Secretariat:

info@apeeee-eeb1.org